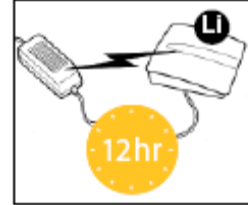


Powakaddy Sport Lithium Brake käyttöohjeet:

1 Tärkeää:

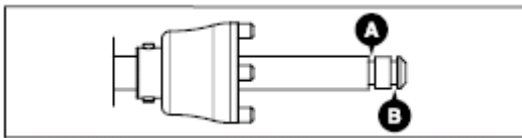
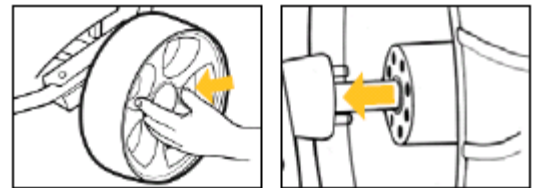
Lataa akkua vähintään **12 tuntia** ennen ensimmäistä käyttökertaa.

Muista ladata akkua myös **talvella vähintään kerran kuukaudessa 12h!**



2 Renkaiden asennus paikoilleen

Paina keltainen nappi vanteessa pohjaan ja aseta rengas akseliin niin, että vetolaakerin tapit uppoavat vanteen reikiin.

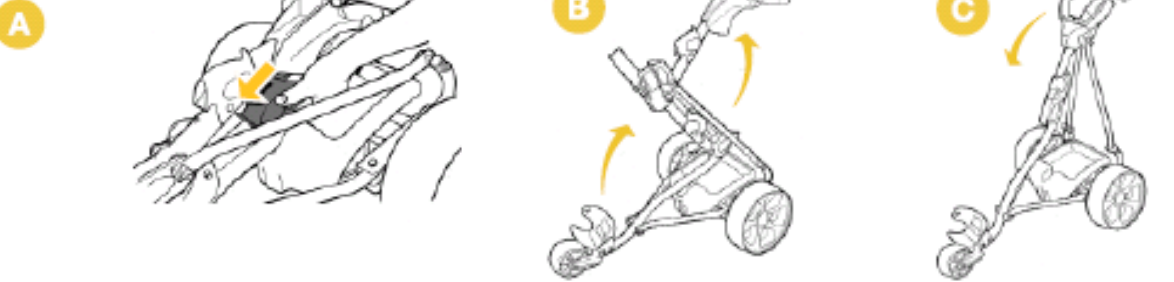


A = normaali asento

B = renkaat vapaa-asennossa

(jos kärryä pitää työntää, ilman moottori vetoa)

3 Kärryn kokoaminen:



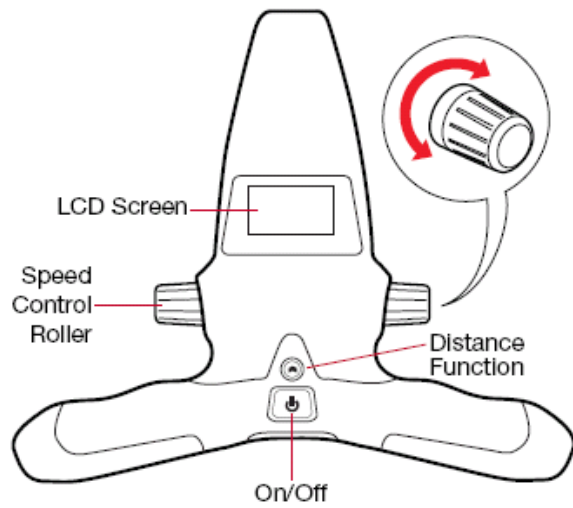
4 Akun kytkeminen kärryyn:





GOLDEN PRO OY

1 Kahva:



2 Käynnistäminen:

Pidä on/off kytkintä pohjassa 3 sekuntia (kuva A). Jonka jälkeen näyttöön tulee Powakaddy Sport logo (kuva B).



3 Käyttö:

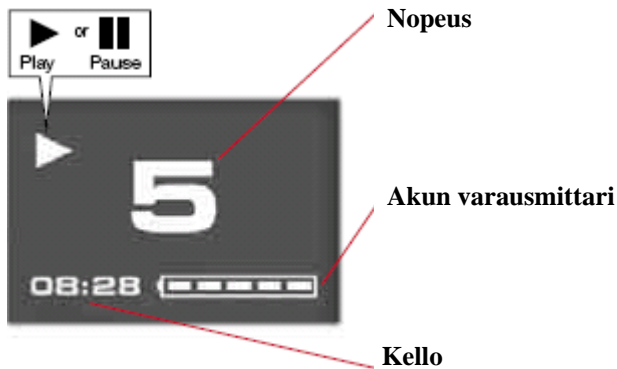
Nopeus näyttö on numerosta 0-9, mitä suurempi numero on sitä kovempaa kärry kulkee. Jokaisen numeron ”alla” on 4 eri nopeutta eli kärryssä on yhteensä 33 nopeusaskelmaa.

Näytön oikeassa yläreunassa on kuvake Pause jolloin kärry on paikallaan, painamalla kerran on/off nappulaa kärry lähtee liikkeelle ja vasempaan yläkulmaan tulee kuvake Play

Pyörittämällä nopeuden säädintä eteenpäin kärryn vauhti lisääntyy ja pyörittämällä taaksepäin nopeus pienenee. Jarrutus tapahtuu pyörittämällä nopeudensäädintä taaksepäin, niin että näyttöön tulee -1, -2 tai -3.

- 1 = kevyt jarrutus
- 2 = tehokkaampi jarrutus
- 3 = kärry pysähtyy lähes täysin

Huom: Jarru ei ole 100% seisontajarru!



Näyttö kun jarrutetaan -2 teholla

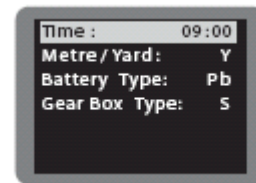
4 Automaattinen etäisyystoiminto:

Paina Distance function nappulaa (pienempi nappula)
Näyttöön tulee 15, 30 tai 45. (metriä)
Valitse matka ja paina on/off nappia.



Perusasetukset: paina virtanappi pohjaan (5 sekuntia) ja pidä pohjassa samanaikaisesti kun kytket akun kiinni kärryyn. Näyttöön tulee seuraava näkymä:

Time: jos kellonaika on väärä paina virtanappulaa ja säädä aika oikeaksi (12 tunnin näyttö)
Meter / Yard: M voi päättää halutaanko etäisyydet näkymään joko: (M= metri) (Y= jaardi)
Battery type: Li (Li= lithium Ion akku)
Gear Box Type: LSD (2. LSD Gear Box = Jarrullinen kärry)



Ongelmatilanteissa voitte ottaa suoraan yhteyttä maahantuojaan:
Golden Pro Oy
09-2411 020
golf@goldenpro.fi